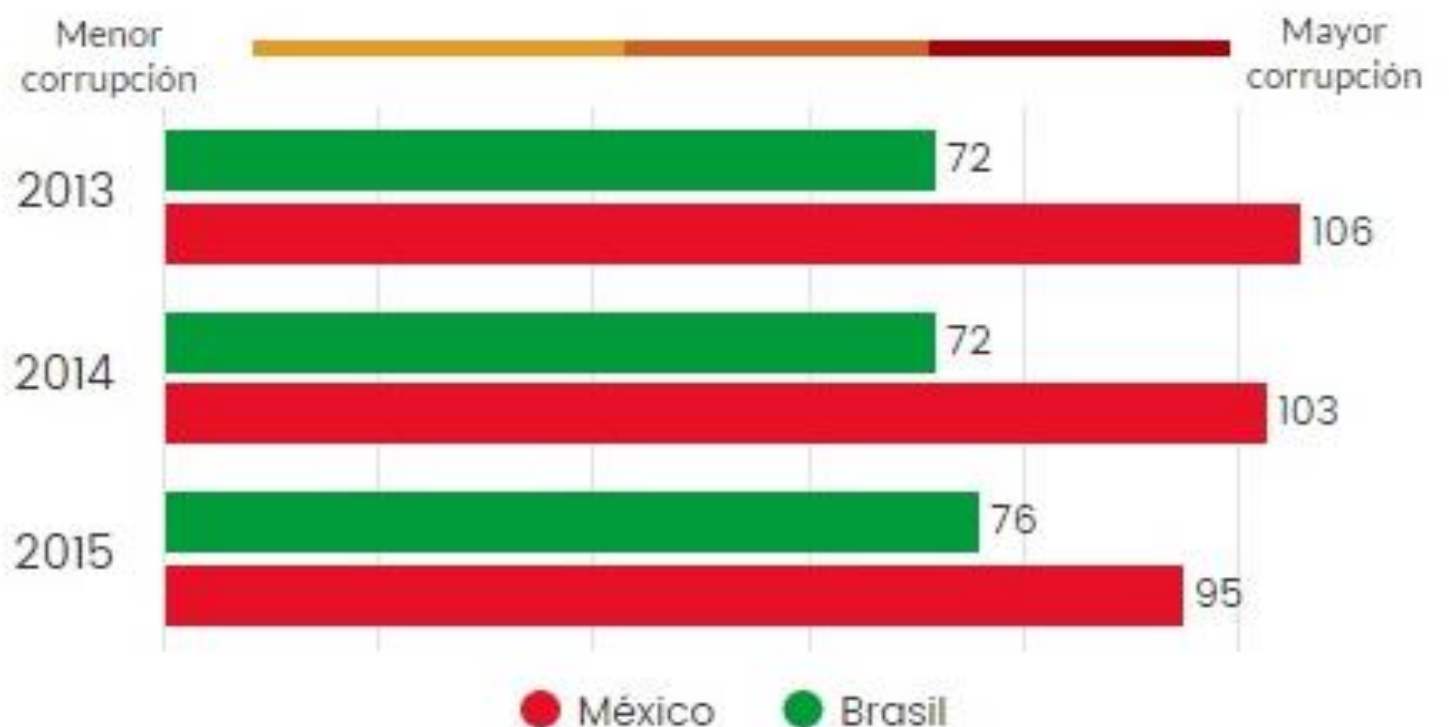


Seminario Internacional:
“Desigualdad social y corrupción:
el Estado bajo captura”

PANEL I Corrupción e industrias extractivas: el Caso Petrobras en Brasil

Hernán F. Gómez Bruera

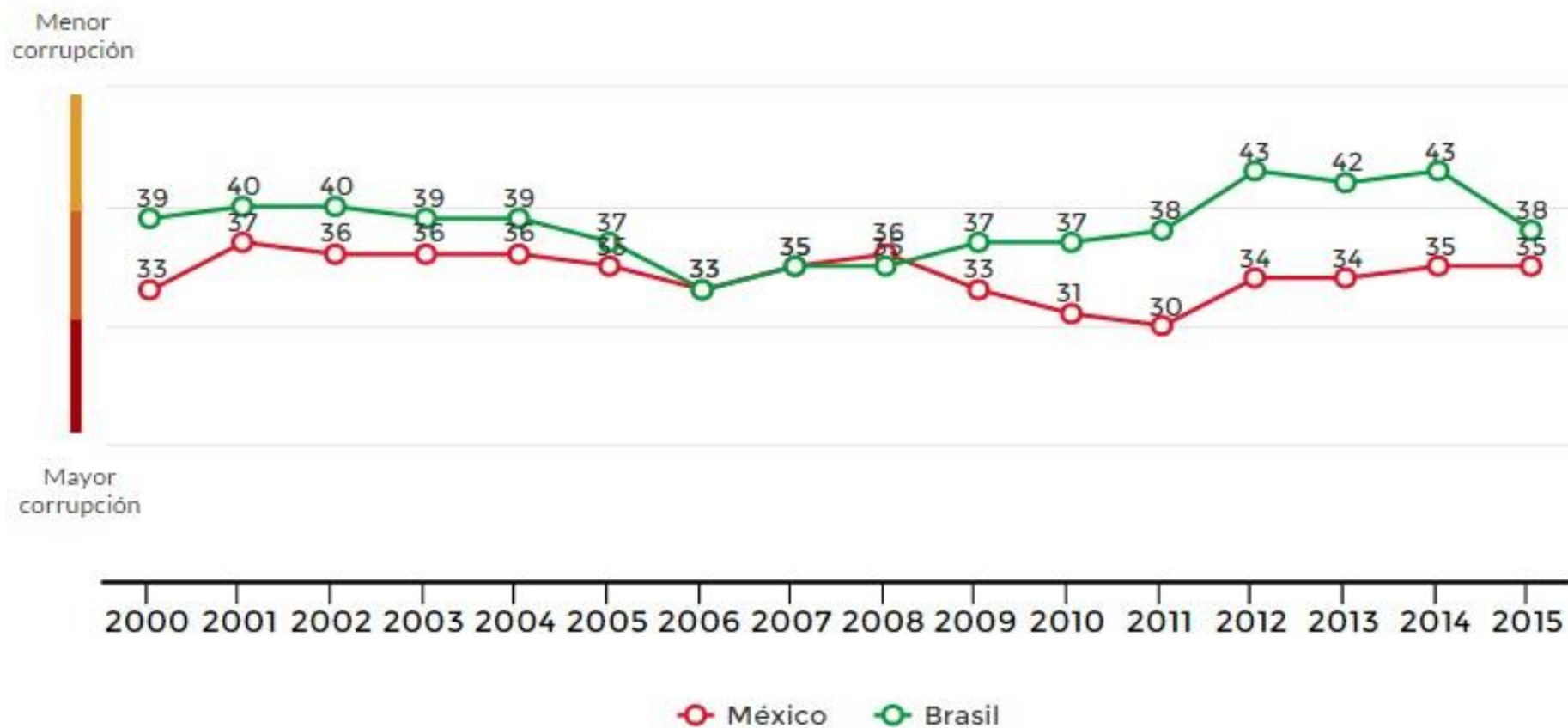
Listado mundial del Índice de Percepción de la Corrupción México - Brasil 2013-2015



Posición de México y Brasil en el listado mundial del Índice de Percepción de la Corrupción. El número de países que se analizaron en cada año es: 177 para 2013, 175 para 2014 y 168 para 2015.

Fuente: Elaboración propia con base en Corruption Perceptions Index 2013-2015, Transparency International.

Índice de Percepción de la Corrupción México - Brasil 2000-2015



El Índice de Percepción de la Corrupción combina datos de distintas fuentes que permiten conocer las percepciones de empresarios y especialistas de un país con respecto al nivel de corrupción que existe en el sector público. Se mide en una escala de 0 a 100, donde 0 equivale al nivel más alto de percepción de corrupción, y 100 implica el nivel más bajo de percepción de corrupción. En este comparativo de diez años, México y Brasil sostienen calificaciones similares al principio, pero la diferencia entre ellos crece cuando a partir de 2009 se empieza a considerar a Brasil como menos corrupto.

Petróleo, clientelismo y corrupción

- Relación petróleo y corrupción larga data (Iran 80s, Libia, México, AL, Africa, etc...)
- Empresas estatales capaces de proveer gran cantidad de recursos.
- Sector energético, ventajas comparativas para redes de clientelismo y corrupción.
- Sistema político brasileño incentiva prácticas de corrupción: fomenta personalismo, clientelismo, patronazgo.

Fiscalización y rendición de cuentas en Brasil

- Tribunal de Cuentas de la Unión (TCU)
- Comisión de Ética Pública, 1999
- Corregiduría General de la Unión (CGU), 2001
- Ministerio Público, Policía Federal
- Poder Judicial – Consejo Nacional de Justicia, 2004
- Poder Legislativo – Comisiones parlamentarias de investigación

Sistema electoral (I)

- Débil regulación, facultades limitadas para fiscalizar gastos de campañas.
- Bajo cumplimiento de reglas (en 2009 más de 18 mil empresas rebasaron límites).
- Elevados niveles de gasto en términos comparados.
- Inexistencia de financiamiento público en tiempos de campañas.
- Ausencia de herramientas baratas para llegar a electores.

Sistema electoral (II)

- Sistema electoral de lista abierta – se vota por candidatos en lo individual.
- Se eligen legisladores para toda una entidad.
- Debilidad de partidos políticos y sus plataformas.
- En 2002, 92% de los electores señalaron que el candidato era más importante que el partido.

Sistema político – presidencialismo de coalición

- Alta fragmentación política obliga a formar grandes coaliciones, necesarias para garantizar la gobernabilidad.
- Baja disciplina partidaria obliga a intercambiar recursos públicos por apoyo al ejecutivo.
- Cultura política clientelista – promueve cartelización.
 - Necesidad de operaciones sofisticadas de lavado de dinero.