



# Participación ciudadana: Pensando los controles democráticos no electorales

Ernesto Isunza Vera

Seminario Internacional 2015

“Responsabilidad pública y rendición de cuentas: Una  
exigencia democrática”

Ciudad de México, 13 de octubre de 2015

# CONTENIDO

- 1) Introducción
- 2) Participación: definición
- 3) Participación como control
- 4) Enseñanzas
- 5) Reflexiones

# INTRODUCCIÓN

¿Para qué la participación?

Mantener democrático el ejercicio del poder

¿Para qué si ya hay gobierno representativo?

Articula ciudadanía (soberano) y servidores públicos entre coyunturas electorales

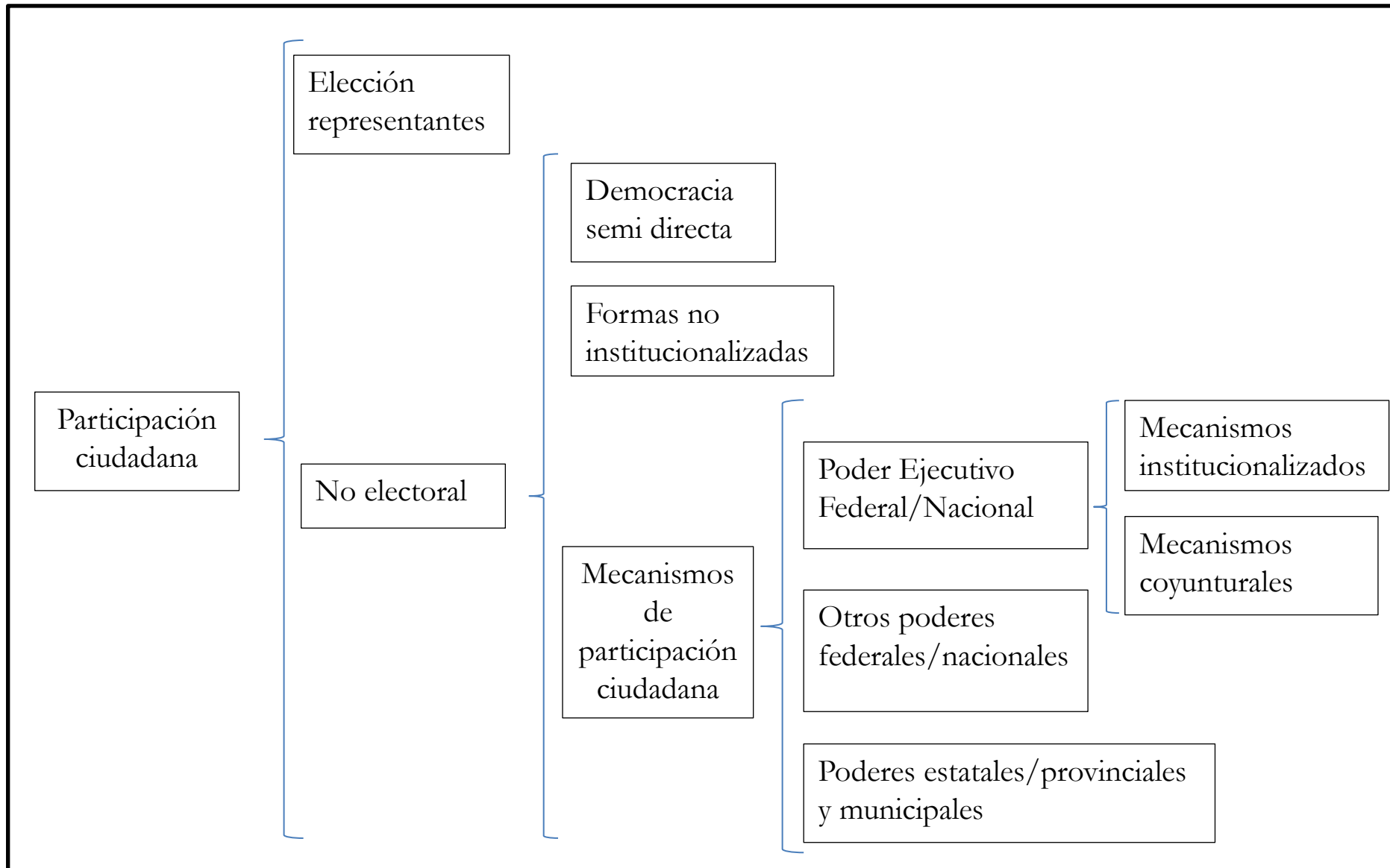
¿Para qué si hay mecanismos de control interno?

Para mejor decidir (deliberación), mejor saber (opinión) y mejor controlar (fiscalización)

# PARTICIPACIÓN: DEFINICIÓN

- Continuo participación/representación
  - Dispositivos directos extraordinarios (revocación de mandato, iniciativa popular, referéndum, plebiscito)  
 $S \Rightarrow E$
  - Dispositivos decisorios (consejos gestores, consejos ciudadanizados)  
 $S \Leftrightarrow E$
  - Dispositivos consultivos (consultas populares, consejos consultivos)  
 $S \leftrightarrow E$
  - Dispositivos de control transversal (contraloría social/fiscalización)  
 $SC \rightarrow Arc \Rightarrow E$

# Mapa de la participación ciudadana



# PARTICIPACION COMO CONTROL

## \* Relaciones de control democrático:

- Proceso de sujeción (definición del curso de acción) de quienes ejercer el poder (políticos + burócratas) a través de una trama de dispositivos (estatales; elecciones; sociales + transversales: controles democráticos no electorales)

## \* Dimensión del control (J. Gruber/H. Pitkin):

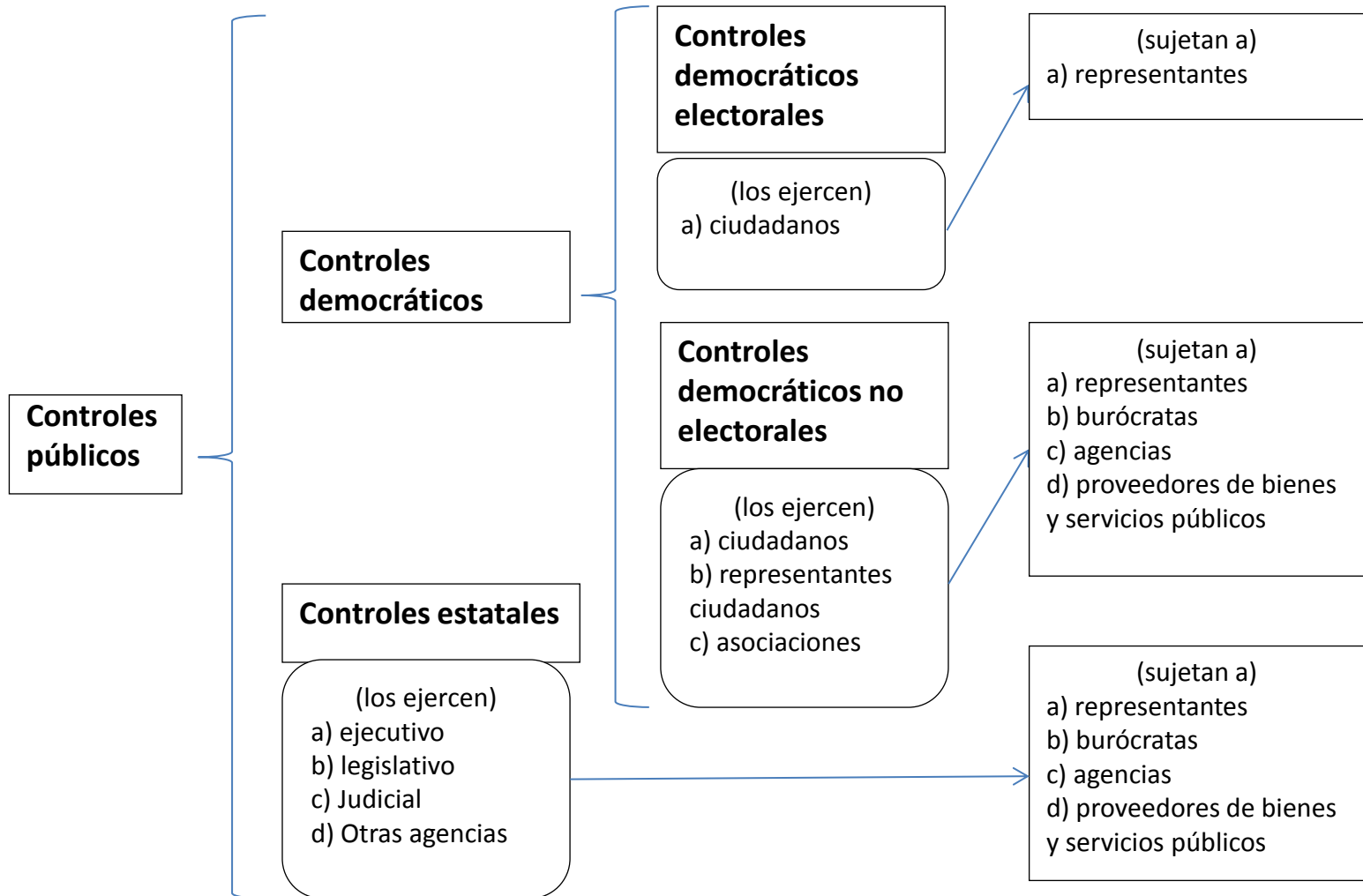
- Procedimental (derechos negativos/ representación formal)
- Substantivo (derechos positivos/ representación substantiva)

# PARTICIPACIÓN COMO CONTROL

\* *Lógicas* de mecanismos de control:

- Equilibrios (constelación de vectores)
- Sinergias (compartir proyecto)
- Costo reputacional (cálculo de pérdidas y ganancias)
- Coerción (internas del Estado)

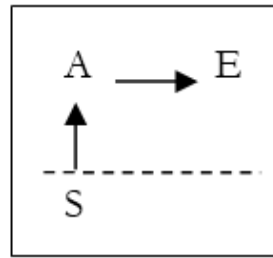
# Mapa de los controles públicos



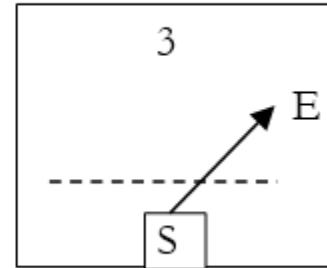
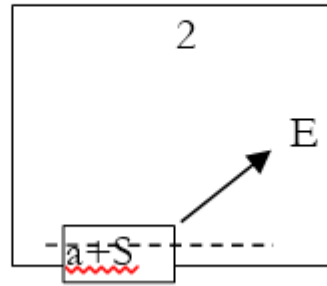
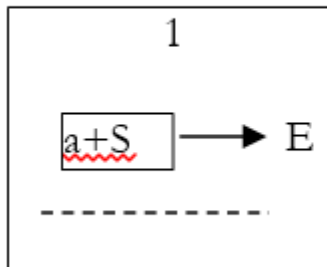


CDNE-I:

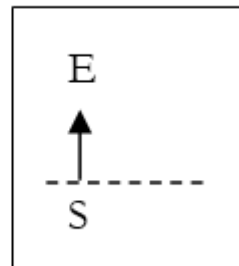
|



CDNE-IM:  $(S \rightarrow E) \circ [S \rightarrow E]$

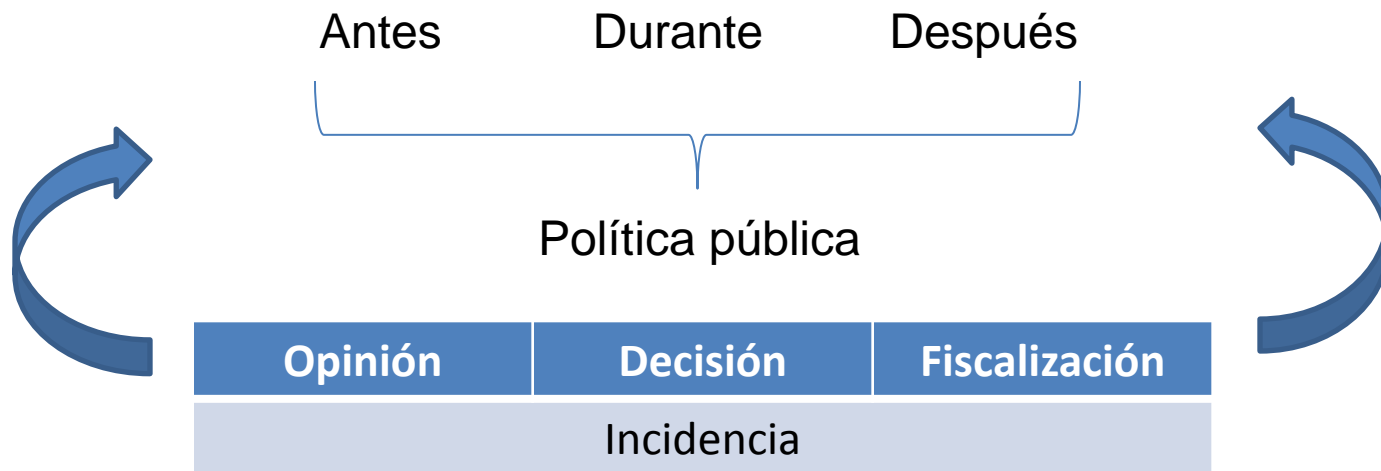


CDNE-EI:



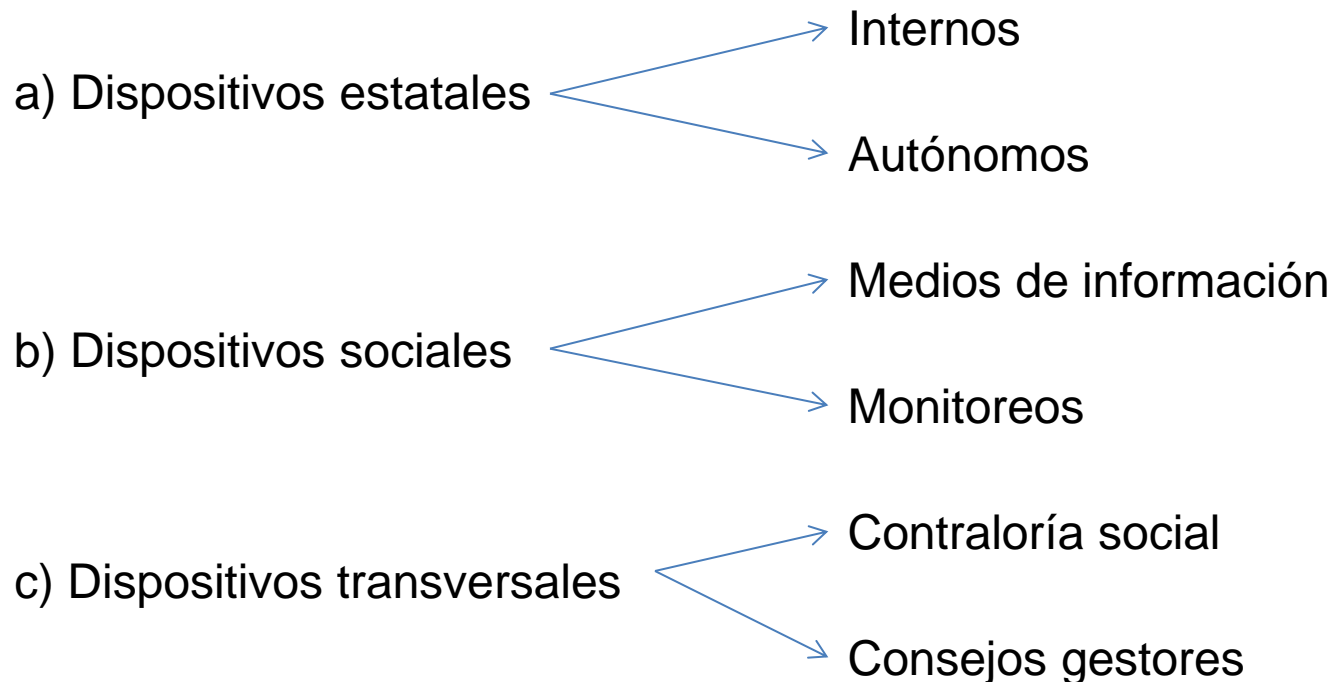
# ENSEÑANZAS (1)

- El grado de incidencia de la participación y el momento de la política en la que ocurre, comúnmente determina tanto el éxito/fracaso como la sostenibilidad del dispositivo de control/participación.



# ENSEÑANZAS (2)

- La arquitectura institucional de control es fundamental para que las experiencias de monitoreo y contraloría ciudadanas sean trascendentes.



# ENSEÑANZAS (3)

- El tipo de representación juega un papel relevante en las experiencias de control, y aquella va más allá de la autorización. *Identificar el sentido de la legitimación.*

(1)  $S \Rightarrow E$

(2)  $S = SC \Rightarrow E$

(2)  $S \neq SC \Rightarrow E$

Ámbito		Pol. Públ.		Pol. Públ.		Pol. Públ.
Federación/ Nación	(1)	a) ↓	(2)	c) ↑	(3)	¿?
Estado/Pro- vincia		b) ↓		b) ↑		
Municipio		c) ↓		a) ↑		

# REFLEXIONES

## 1. Participación institucionalizada **necesaria** para lograr:

- Involucramiento de intereses y perspectivas ciudadanas diversas
- Control democrático de los gobernantes y servidores públicos
- Colaboración entre gobernantes y gobernados

## 2. Buscar **coexistencia** armónica con otras formas de participación ciudadana

- En su ámbito y otros ámbitos
- En equilibrio de participación institucionalizada y participación no institucionalizada

## 3. Importancia de **reglas** básicas

- Como un menú básico de opciones
- Definición de opción basada en detallado análisis
- Complementarse con reglas precisas para mecanismos concretos

# REFLEXIONES

4. Pensarse como **política de Estado** y no sólo decisión de gobierno

- Compromiso de gobierno
- Reforma legal
- Implementación normativa e institucional

5. Mecanismos **articulados** a gobierno representativo

- Sinergias (democracia representativa y democracia participativa)

6. Potenciales **recursos** contra la **corrupción** y el debilitamiento de las **instituciones públicas**

- Resignificación de transparencia y acceso a la información

# CONTACTO

- Correo-e:

[eisunzav@cieras.edu.mx](mailto:eisunzav@cieras.edu.mx)

- Internet:

<http://ccs-cieras.org>